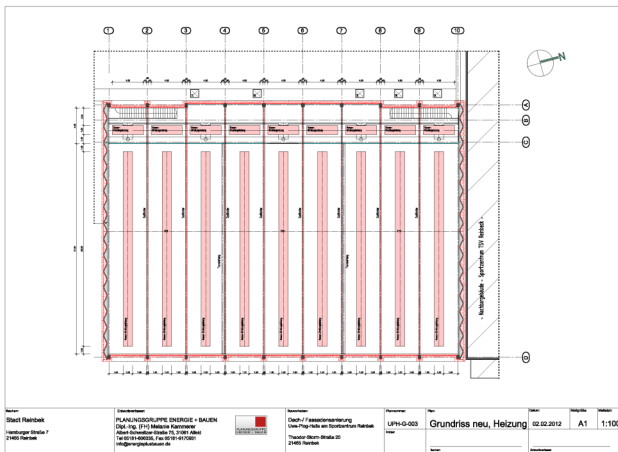


An der 1975 errichteten Uwe-Plog-Halle ist aufgrund größerer Schäden an der Dacheindeckung und am Dachtragwerk eine umfassende und nachhaltige Sanierung der gesamten Dachkonstruktion erforderlich geworden. 2014 wurde eine Fassadendämmung entsprechend den Anforderungen der EnEV 2009 aus einem Mix aus Wärmedämmverbundsystem und hinterlüfteter Fassade vorgenommen.

Die Beheizung der Halle wurde 2012 bereits über neue, wassergeführte Deckenstrahlheizungen ausgeführt. Die neue Wärmeerzeugung wurde über einen, mit Holzpellets befeuerten, Feststoffkessel realisiert. Zur Verringerung der Heizkesseltaktung und der sofortigen Bereitstellung von Heizwasser wurde in dem System ein Pufferspeicher integriert. Die Entnahme für die Versorgung der Deckenstrahlplatten erfolgt über eine eigene, außen temperaturregulierte Regelgruppe.

Im Zuge der Dachsanierung wurden auch die Beleuchtungsanlagen und sonstigen Elektronischen Anlagen erneuert.



Unser Büro war mit den Ingenieurleistungen der Technischen Gebäudeausrüstung beauftragt.

Leistungsphasen: Lph. nach HOAI 1 - 8

Anlagengruppen: 2 - Wärmeversorgungsanlagen  
 4 - Starkstromanlagen  
 5 - Fernmelde- und Informations-technische Anlagen

Kostenberechnung TGA: netto 314.400,00 €

Zeitraum: 2012 - 2014

Bauherr: Stadt Reinbek  
 Hamburger Straße 7  
 21465 Reinbek

Architekt: Planungsgruppe Energie + Bauen

CO<sub>2</sub> - Bilanz  
 Uwe Plog Sporthalle

