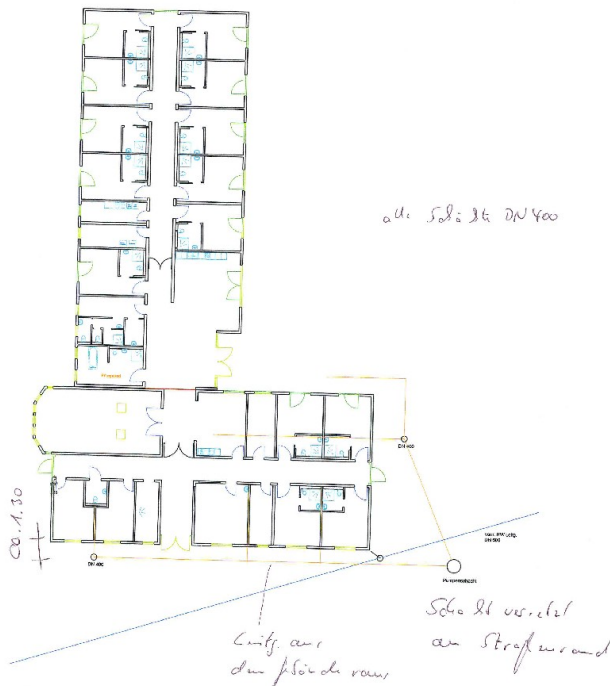


In Elmshorn entstand ein neues Gebäude der Regio Kliniken des Kreises Pinneberg für die Unterbringung einer Hospizeinrichtung.

Das ebenerdige Gebäude hat eine Fläche von ca. 1.000 m². Die jeweils ca. 25 m² großen Gästezimmer haben eigene Bäder und jedes Zimmer hat einen eigenen Zugang zu einer Terrasse.

Im Zuge der Planung wurde das Konzept für die Wärmeversorgung entwickelt und die Gästezimmer mit einer modernen und komfortablen Einrichtung geplant.



Unser Büro wurde mit der Entwurfsplanung für folgende Ingenieurleistungen der Technischen Gebäudeausrüstung beauftragt:

Leistungsphasen: Lph. nach HOAI 1 - 5 und 8

Anlagengruppen: 1 - Gas-, Wasser- und Abwasseranlagen
2 - Wärmeversorgungsanlagen
3 - Raumlufttechnische Anlagen

Baukosten TGA: netto ca. 62.000 €

Planung/Bauphase: 2011 - 2012

Bauherr: Regio Kliniken GmbH
Technik und Bauwesen
Bleekerstraße 5
25436 Uetersen

Architekt: H. B. Girmann, Hamburg

