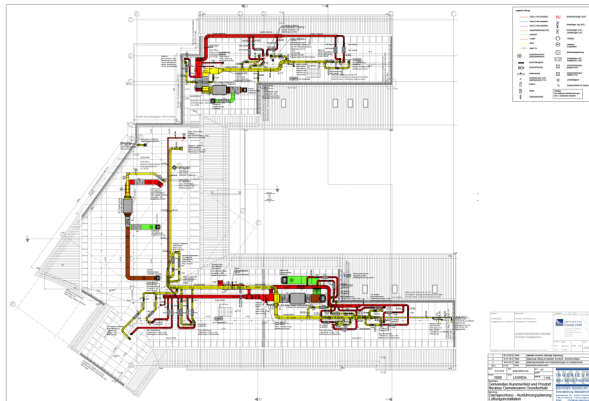


Bei diesem Bauvorhaben handelte es sich um einen Neubau einer gemeinsamen Grundschule der Gemeinden Kummerfeld und Prisdorf mit Vorschulbetreuung (Kita) und Mensa in der Gemarkung Kummerfeld mit einer Nutzfläche von 3.800 m².

Die geplante Grundschule wurde zweizügig für acht Schulklassen und zwei Vorschulgruppen ausgelegt. Für die Betreuung nach den Unterrichtszeiten wurden drei Räume vorgesehen. Weiterhin wurde eine Mensa-Küche für 160 Essen geplant.

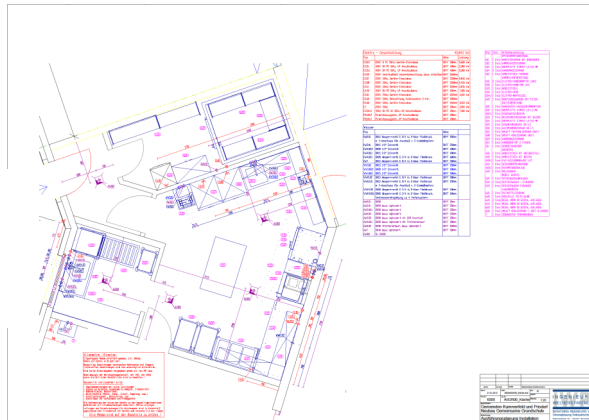
Als Besonderheit der Planung wurden eine Verbesserung der EnEV 2009 um 30 % und der Einsatz einer Be- und Entlüftungsanlage für alle Klassenräume (Zielvorlage max. 1000 ppm CO₂-Konzentration) geplant. Die Erzeugung des Heizbedarfes erfolgt durch eine gasbetriebene Wärmepumpe.



Lüftungsinstallation



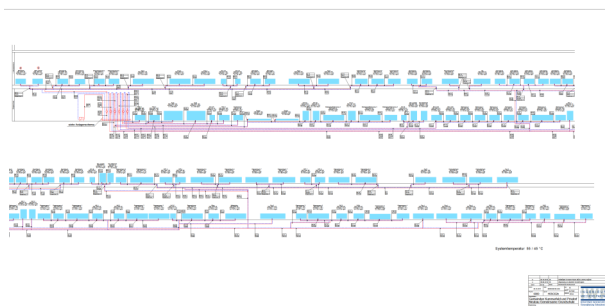
Unser Büro wurde mit den folgenden Ingenieurleistungen für die Technische Gebäudeausrüstung sowie der Erstellung eines Energienachweises nach EnEV beauftragt:



Installation Mensaküche

Leistungsphasen: Lph. nach § 53 HOAI 1 - 9

- Anlagengruppen:
- 1 - Gas-, Wasser-, Abwasseranlagen
 - 2 - Wärmeversorgungsanlagen
 - 3 - Lufttechnische Anlagen
 - 4 - Starkstromanlagen
 - 5 - Fernmelde- und informationstechnische Anlagen
 - 6 - Küchentechnik
 - 7 - Nutzungsspezifische Anlagen
 - 8 - Gebäudeautomation



Strangschema Heizung

Baukosten TGA: netto ca. 960.000 €

Nutzfläche: 3.800 m²

Bauphase: 2012 - 2013

Bauherr: Gemeinden Kummerfeld-Prisdorf
- Die Bürgermeister -
über
Amt Pinnau
Hauptstraße 60
25462 Rellingen

Architekt: IGH Ingenieurgesellschaft Haartje mbH,
Hamburg