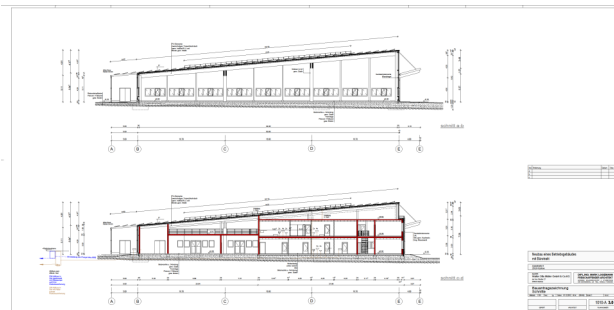
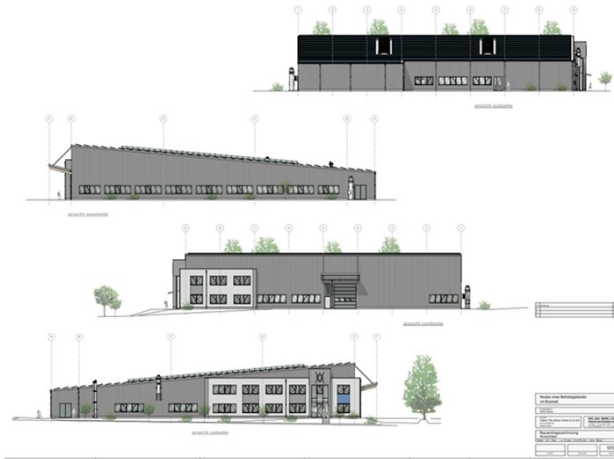


Die Firma Walter Otto Müller GmbH & Co. KG errichtete ein neues Betriebsgebäude mit Bürotrakt für die Metallverarbeitung.

Die Aufgabenstellung für Büro IWP war, die technische Gebäudeausstattung zu planen, eine funktionale Leistungsbeschreibung zu erstellen und die Oberbauleitung durchzuführen.

Im Zuge der Grundlagenermittlung wurden die bisherigen und die zu erwartenden Verbräuche für Strom und Gas von Büro IWP erfasst und aufbereitet. Hieraus wurde ein Energiekonzept unter Berücksichtigung der Gebäudehülle und den zusammengestellten Verbrauchsdaten entwickelt und mit einer Simulation für eine BHKW-Anlage untermauert. Eine überschlägige Wirtschaftlichkeitsberechnung hat dem Bauherrn geholfen, sich für das vorgeschlagene Energiekonzept mit BHKW-Anlage zu entscheiden.

Durch die ganzheitliche, individuelle Betrachtung des Gebäudes spart der Bauherr pro Jahr ca. 40 % seiner gesamten Energiekosten ein.



Unser Büro wurde mit den folgenden Ingenieurleistungen der Technischen Gebäudeausrüstung sowie der Erstellung eines Energienachweises beauftragt:

Leistungsphasen: Lph. nach HOAI 1 - 8

- Anlagengruppen:
- 1 - Wasser- und Abwasseranlagen
  - 2 - Wärmeversorgungsanlagen
  - 3 - Raumluftechnische Anlagen
  - 4 - Starkstromanlagen
  - 5 - Fernmelde- und Informationstechnische Anlagen
  - 8 - Gebäudeautomation

Baukosten TGA: netto ca. 800.000 €

Bauphase: 04/2011 - 01/2012

Bauherr: Walter Otto Müller GmbH & Co. KG  
De Voss Straße 27  
25524 Itzehoe

Architekt: Architekturbüro Mark Logemann, Oldendorf

