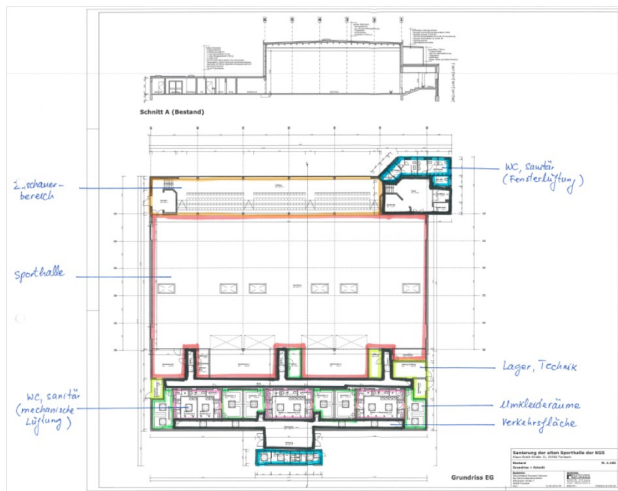


Die im Jahre 1974 als Realschule erbaute und in den Folgejahren in mehreren Bauabschnitten erweiterte Klaus-Groth-Schule in Tornesch wurde 2005 in einem umfangreichen Bauvorhaben zu einer Kooperativen Gesamtschule erweitert. Die Sanierung der alten Sporthalle wurde in einer anschließenden Baumaßnahme vorgenommen.



IWP wurde mit den Ingenieurleistungen der Technischen Gebäudeausrüstung Elektrotechnik beauftragt.

Leistungsphasen: Lph. nach HOAI 1 - 9

Anlagengruppen: 4 - Starkstromanlagen
5 - Fernmelde- und Informationstechnische Anlagen

Baukosten Elektro: netto 124.000 €

Bauphase: April 2011 - Januar 2012

Bauherr: Schulverband Tornesch-Uetersen
Wittstocker Straße 7
25436 Tornesch

Architekt: Neumann und Derlich, Pinneberg