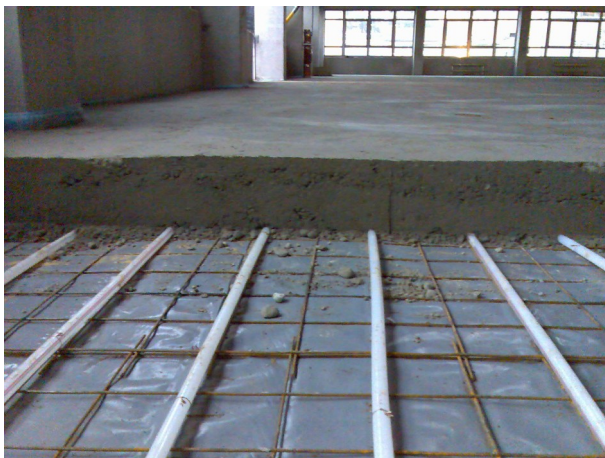


Für die Jungheinrich AG wurde ein Produktionsgebäude mit einem daran angeschlossenen Bürotrakt sowie einer Brückenüberführung über die Bahn- gleise der AKN gebaut. Die ebenerdige nicht unterkellerte Produktionshalle besitzt eine Grundfläche von 7.200 m².

Das unterkellerte 3-geschossige Bürogebäude besitzt eine Fläche von ca. 3.600 m². Im Untergeschoss befinden sich Sozialräume und im Erdgeschoss Sonderbereiche der Produktion. Die Büroflächen befinden sich im Obergeschoß.

Als Verbindung zwischen dem bestehenden Gebäudekomplex auf der anderen Seite der Bahnstrecke der AKN und dem Neubau ist eine Brücke errich- tet worden, die beide Grundstücke und Gebäudekomplexe miteinander verbindet.



IWP war mit den Ingenieurleistungen der Leistungsphasen 1 bis 8 der HOAI für alle technischen Gewerke beauftragt:

- Wärmeerzeugung, Wärmeverteilung, Raumheizflächen
- Lüftungszentralen, Kanäle und Leitungsnetze sowie die Kühlung und Klimatisierung
- Kälteerzeugung und Klimatisierung
- Sanitäranlagen sowie Anlagen für die Oberflächen- und Regen- entwässerung mit Versickerung
- Elektroanlagen für die Mittelspannungs- und Niederspannungs- versorgung inkl. Trafo-Station, Niederspannungs-, Haupt- und Verteilungsnetze, Anlagen und Geräteanschlüsse
- Beleuchtungsanlagen inkl. tageslichtabhängiger Steuerung
- MSR-Technik und Gebäudeleittechnik
- Daten- und TK-Leitungsnetze inkl. Anschlüsse und -Verteiler
- Brandmelde- und Alarmierungsanlagen
- Zutrittskontrollen und Einbruchmeldeanlagen

Die Halle und der Bürotrakt sind mit einer Betonkernaktivierung ausgerüs- tet. Die Speicherwirkung der Betonmasse der Hallensole sowie der Ber- tondecken führt zu einem spürbaren Klima- und Temperatenausgleich.

Das Oberflächen- und Regenwasser versickert entsprechend den Aufla- gen des Umweltschutzes gänzlich auf dem Grundstück.

Planungsbeginn: Okt. 2007
Baubeginn: Jun. 2008
Inbetriebnahme: Halle Jan. 2009
Büro Apr. 2009

Baukosten TGA: gesamt netto ca. 1,6 Mio. EUR

Bauherr: PETAL Technologie Peters
GmbH & Co, KG
Blumenstraße 31
22301 Hamburg

Nutzer: Jungheinrich AG

Architekt: Meilenstein Projektmanagement,
Hamburg

